



Künstlicher Schlüssel



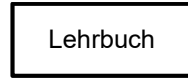
„Datenbanken
Informatik für die
Sekundarstufe II“



Modell zur Beschreibung
eines Diskurs



Entity-Relationship- Diagramm



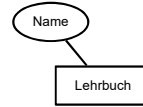
Schlüsselattribut, das
zusätzlich zur Entität
hinzugefügt wurde



Zusammengesetztes Attribut



Lehrbuch.Name



Eigenschaft bzw.
Merkmal der Entität



Beziehung Beziehungstyp



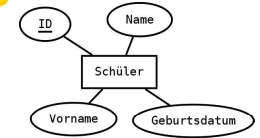
Lehrbuch.Name =
„Datenbanken“



mehrere Werte
gleichzeitig



Entität



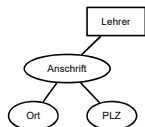
Verbindet eine oder
mehrere Entitäten -
abstrakte Beschreibung



Schlüssel



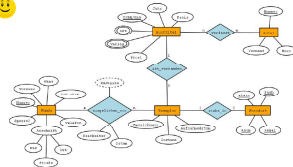
Lehrer.Anschrift.Ort



Wert eines
Entitätsmerkmals



Attribut



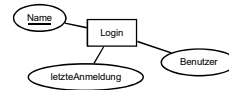
Attribut oder minimale
Kombination von
Attributen, die jede
Entität eindeutig
identifizieren



Entitätstyp



Login.Name



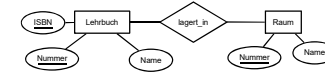
eindeutig
identifizierbares Objekt



Kardinalität



lagert_in



Beschreibt, wie viele
Entitäten mit der
anderen in Beziehung
stehen und umgekehrt



Attributwert

Ein Lehrbuch lagert in einem
Raum, in einem Raum lagern
mehrere/verschiedene
Lehrbücher.



Oberbegriff für
gleichartige Entitäten