



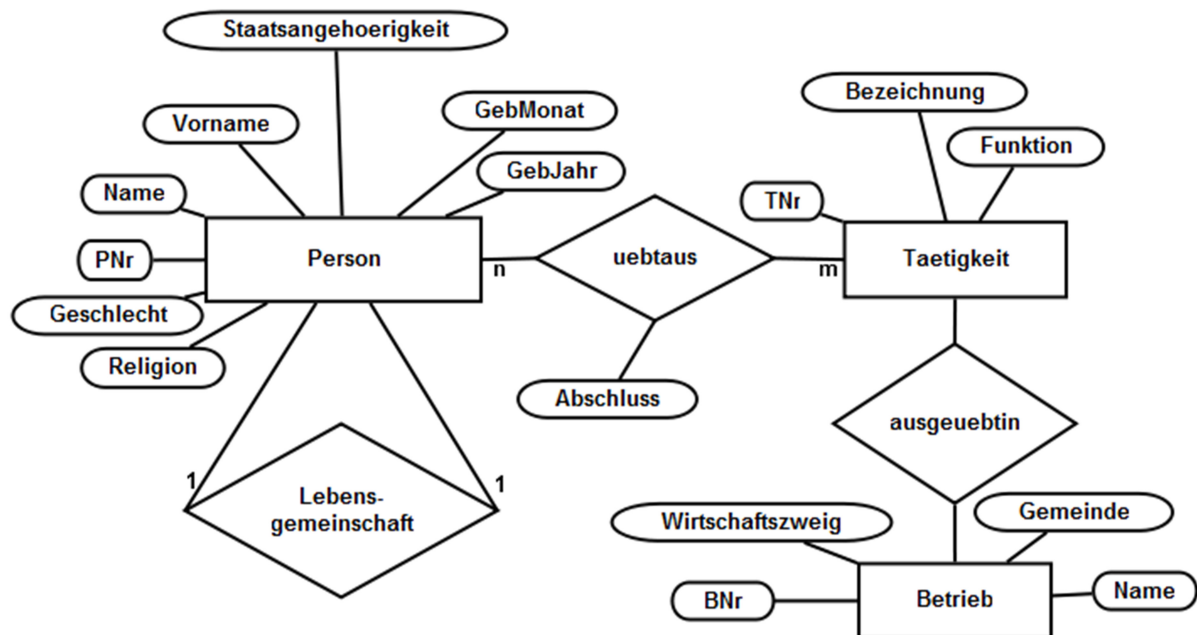
Arbeitsauftrag Informatik

Name:

Vorname:

Klasse:

Überführen Sie das angegebene ER-Modell in das Relationenschema.



Person(PNr, Name, Vorname, Geschlecht, Staatsangehoerigkeit, GebMonat, GebJahr, Religion, PN as PartnerNr)

Taetigkeit(TNr, Bezeichnung, Funktion)

Betrieb(BNr, Wirtschaftszweig, Gemeinde, Name)

Uebt_ aus(Person.PNr, Taetigkeit.TNr, Abschluss)

Ausgeuebt_in(Taetigkeit.TNr, Betrieb.BNr)

```
CREATE TABLE Taetigkeit(  
  TNr INTEGER PRIMARY KEY NOT NULL,  
  Bezeichnung TEXT NOT NULL,  
  Funktion Text NOT NULL);
```

```
CREATE TABLE Betrieb(  
  BNr INTEGER PRIMARY KEY NOT NULL,  
  Wirtschaftszweig TEXT NOT NULL,  
  Gemeinde TEXT NOT NULL,  
  Name TEXT NOT NULL  
);
```

```
CREATE TABLE Person(  
  SNr INTEGER PRIMARY KEY AUTOINCREMENT NOT NULL,  
  Name TEXT NOT NULL,  
  Vorname TEXT NOT NULL,  
  Geburtsmonat INTEGER CHECK (Geburtsmonat BETWEEN 1 AND 12) NOT  
NULL,  
  GEBURTSJAHR INTEGER NOT NULL,  
  Religion TEXT NOT NULL,  
  PartnerNr INTEGER,  
  CONSTRAINT fremdschlüssel  
  FOREIGN KEY (PartnerNr) REFERENCES Person (PNr)  
);
```

```
CREATE TABLE Uebt_ aus(  
  Person_PNr INTEGER NOT NULL,  
  Taetigkeit_TNr INTEGER NOT NULL,  
  Abschluss TEXT NOT NULL,  
  CONSTRAINT Uebt_ aus_PFK FOREIGN KEY (Person_PNr) REFERENCES Person (PNr),  
  CONSTRAINT Uebt_ aus_TFK FOREIGN KEY (Taetigkeit_TNr) REFERENCES Taetigkeit (TNr)
```



Arbeitsauftrag Informatik

Name:

Vorname:

Klasse:

```
PNr INTEGER NOT NULL,  
TNr INTEGER NOT NULL,  
Abschluss TEXT NOT NULL,  
CONSTRAINT schluessel  
    PRIMARY KEY (PNr, TNr),  
    FOREIGN KEY (PNr) REFERENCES Person (PNr),  
    FOREIGN KEY (TNr) REFERENCES Taetigkeit (TNr)  
);
```

```
CREATE TABLE Ausgeuebt_in(  
    TNr INTEGER NOT NULL,  
    BNr INTEGER NOT NULL,  
    CONSTRAINT schluessel  
        PRIMARY KEY (TNr, BNr),  
        FOREIGN KEY (BNr) REFERENCES Betrieb (BNr),  
        FOREIGN KEY (TNr) REFERENCES Taetigkeit (TNr)  
);
```